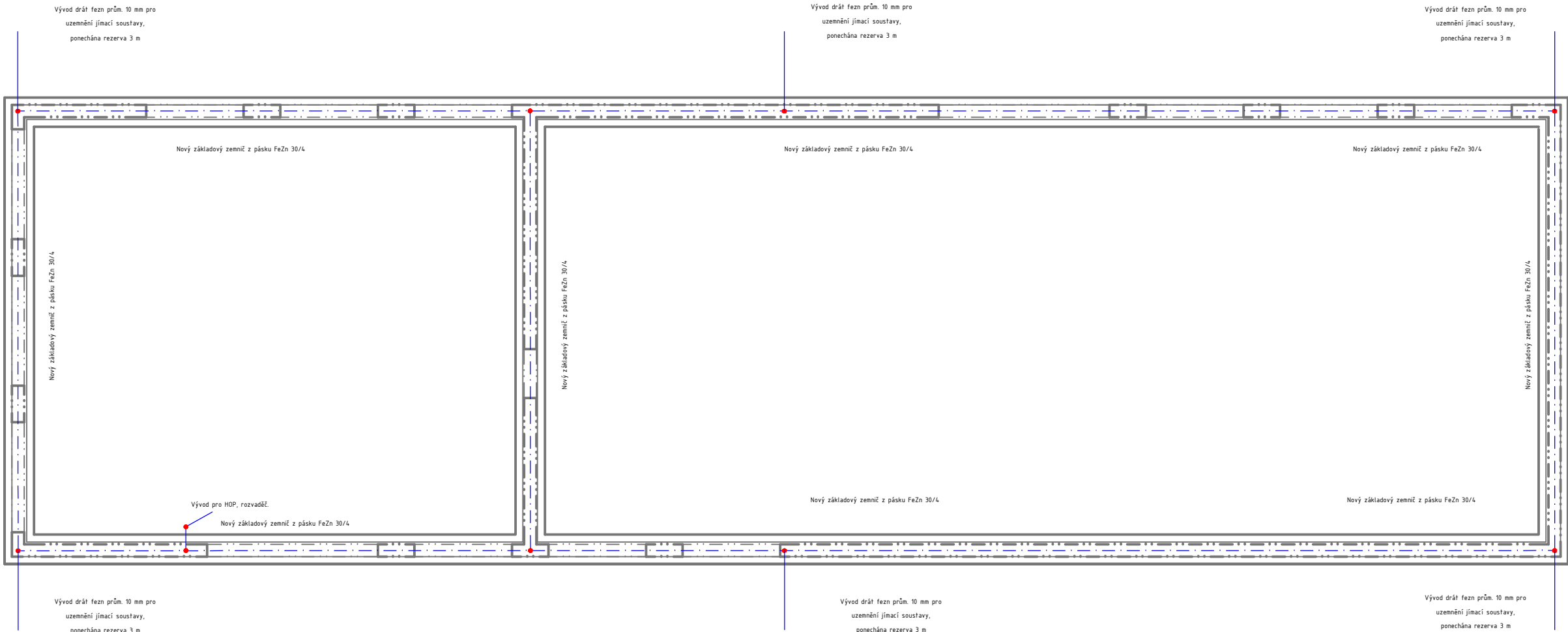
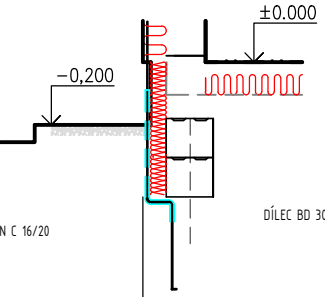


PŮDORYS ZÁKLADŮ



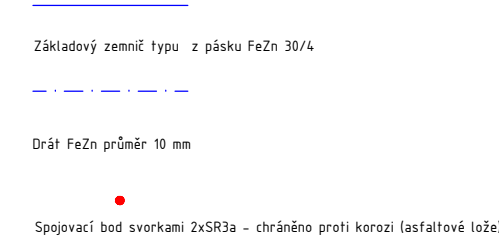
DETAIL 1

ANTI-KOROZNÍ OCHRANA
MIN 100 MM V BETONU
A 200 MM MIMO BETON



Prostupy

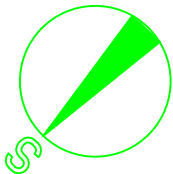
- V místech průchodu přípojek nebo vedení inženýrských sítí přes základové pasy budou provedeny prostupy z plastových trubek, nebo pomocí dřevěných kastlů. Prostupy do venkovního prostoru budou zapěnovány a utěsněny.



POZNÁMKA:

Nový základový zemnič typu B z pásu FeZn 30/4 uložený v nových betonových základech po celém obvodu budovy
Přechod ze zemně, nebo z betonu nutno chránit pasivní protikorozní ochranou, v zemině min. 30cm a 30cm nad povrch. V základu min. 10cm v betonu a 30 cm nad povrch. Zemní odpor nemá být větší jak 2 ohmy. V případě většího zemního odporu nutno doplnit zemnicí tyče.

±0,0 = 246,650 m.n.m



Zodpovědný projektant		Pavel Tóth				
Inženýr projektu		Ing. V. Dokládal				
Vypracoval		David Surovec				
Obec :		Tišnov		Okres : Brno — venkov		
Investor:		Město Tišnov, nám. Míru 111, Tišnov 666 19			Datum	06/2020
Akce		RE–USE centrum, Tišnov –novostavba haly			Formát	2 A4
					Stupeň	PDPS
SO :		D.1.5 Elektroinstalace – Uzemnění			Zakázkové číslo	19–07
Část:					Arch. číslo	
Příloha		PŮDORYS ZÁKLADŮ			Měřítko	č. výkresu
					1 : 100	D1.5.4